



Hej kära Sweor!

Det här numret av Webb-Inn tänkte vi ägna åt att presentera oss alla i Webbredaktionen. Vi är ju många nya tillskott som inte har varit med så länge i redaktionen, så därför kände vi att vi ville introducera oss så att ni får en bild och ett ansikte på vilka vi är och vilka olika ansvarsområden vi har inom gruppen.

Denna vecka har vi i Webbprojektgruppen precis haft vår genomgång för Styrelsen av Rekommendationen av ny webbplats för swea.org. Vad Styrelsen kommer fram till och vilka beslut som kommer att fattas blir spännande att se. Vi är nöjda med Rekommendationen, det var ett stort jobb med att samla in allt material och göra alla sammanställningar och analyser. Förutom arbetet bakom leverantörsdelen så behövdes det läggas ner en hel del arbete på att gå igenom dagens elektroniska tjänster och dess kostnader. Ett tack till Projektgruppen för allt engagemang och professionalitet som möjliggjort detta arbete.

Som vi informerade om i förra numret av Webb-Inn så söker Webbredaktionen efter en medarbetare med ansvar för sociala media. Är du kunnig och intresserad av sociala media och vill vara med och påverka och inspirera hur SWEA ska synas i dessa sammanhang, skriv till oss och berätta om dig själv. Här är länken med hela jobbannonsen: <http://www.swea.org/WebArchive/Docs/Ledigajobb/SM-annons-20121101.pdf>

Tills vi hörs igen, må så gott!  
Anna Orsini, Webbredaktör

**MÅNADENS TIPS:** Webbredaktionen söker efter en Social Media Resurs att knyta till vår redaktion. Är du kunnig och intresserad av sociala medier? Vill du vara med och inspirera och påverka hur SWEA framställs i olika sociala media? Skriv till oss och berätta mer – [webmaster@swea.org](mailto:webmaster@swea.org)

**Anna Orsini (SWEA Rom)**  
Webbredaktör sedan april 2012

Att vara webbredaktör ger verkligen en känsla av att vara "spindeln mitt i nätet". Uppgifterna är varierande och i mycket handlar det om att samordna redaktionsmedlemmarnas uppgifter. Utöver rent praktiska uppgifter så har jag som webbredaktör hand om det administrativa kring möten, nyhetsbrev och årsrapporter samt nyrekrytering till redaktionen. En annan viktig pusselbit är kontakterna mellan webbredaktionen olika grupper och kommittéer inom SWEA.

Förutom uppdraget som webbredaktör för swea.org är jag även ansvarig för SWEA Roms hemsidor. Hemma i Rom är jag mycket engagerad i vår Svenska Skolförening där jag är ekonomiansvarig. Ett roligt och stimulerande jobb. Som utbildad psykolog och livs-coach försöker jag vara en lyhörd och uppmärksam redaktör som aldrig glömmer att påminna mina redaktionsmedarbetare om hur duktiga de är!

Kontakt: [webmaster \(at\) swea.org](mailto:webmaster(at)swea.org)



**Vicki Almstrum (SWEA Austin)**  
IT expert, framtidsplanerare och "allt-i-alla" sedan mars 2008; Webbprojektgruppen

Jag tillhör SWEA Austin, som ligger "deep in the heart of Texas". Jag har varit webbredaktör sedan avdelningen grundades 2005. I början på 2008 blev jag medlem i SWEA Internationals webbredaktion, så jag har varit med i snart 5 år! Det har varit mycket givande att få jobba med så många olika Sweor världen över och att jobba med olika aspekter av SWEAs elektroniska behov.

Jag har jobbat som forskare och professor på flera olika universitet i både datorvetenskap och matematik. Jag är född och uppvuxit i USA (Nebraska och Arizona) och träffade min svenska man under tiden jag jobbade på Philips Elektronikindustrier i Järfälla. Eftersom jag hade lärt mig tillräckligt svenska att kommunicera på svenska, lärde vi känna varandra på svenska och fortsätter prata svenska med varandra idag. Vi bor i Austin med vår 14-åriga dotter, diabetiska katt, och hund (en beagle) som har nyss blivit blind.

Intressant faktum: Min farfar, som utvandrade från Sverige 1911, föddes i samma byn norr om Helsingborg som Malin Melin!

Kontakt: [webIT \(at\) swea.org](mailto:webIT(at)swea.org)

**Malin Melin (SWEA Houston)**

IT expert sedan juni 2010; Webbprojektgruppen

Jag har varit med i webbteamet i 2 år nu. I SWEA Houston är jag vår Webmaster och Vice Ordförande. Som IT Expert hjälper vi de olika avdelningarna med funktioner, problem lösningar och förbättringar. Jag hjälper specifikt till med att uppdatera SWEA produkterna och även vår IT policy.

Vi har bott i Houston, Texas i 3 år nu och hoppas stanna länge här. Jag har två flickor som är 9 och 5 år gamla.

Kontakt: [webIT \(at\) swea.org](mailto:webIT(at)swea.org)

**Cecilia Wettstam (SWEA Moskva)**

IT expert sedan april 2012; Webbprojektgruppen



Jag bor sedan drygt ett år i Moskva och kom i samband med flytten dit i kontakt med SWEA. Jag blev direkt IT-ansvarig och Vice ordförande i SWEA Moskva och sedan våren 2012 jobbar jag som IT-expert i SWEA Internationals webbredaktion. Under sommaren och hösten har jag jobbat intensivt med SWEA Internationals webbprojekt som påbörjades långt innan jag kom in i bilden. Jag har jobbat mycket med att titta på vilka behov SWEA har när det gäller nytt webbhotell och CMS ("webbredigeringsystem") — dels för användare av webben (medlemmar, styrelsen, m fl), dels för webbredaktörer — och kopplat till det också utvärdering av leverantörer/lösningar. För närvarande är det stor fokus på webbprojektet, men det finns också många andra saker vi jobbar med, t ex

lösningar för medlemsregister, webbmöten, mail, m m, och framöver kommer jag att jobba mer och mer inom de områdena också, vilket även innebär en del support till övriga SWEA när det gäller IT. Jag tycker det är jättekul att jobba tillsammans med alla i webbredaktionen och övriga SWEA och tänker att det är fantastiskt att vi kan känna det som att vi är nära varandra fast vi finns utspridda över hela världen! Före flytten till Moskva jobbade jag länge inom Lantmännen, de senaste åren inom Koncern-IT på huvudkontoret i Stockholm, med ansvar för bl a Lantmännens mailsystem, webbmöten, videokonferens, m m.

Kontakt: [webIT \(at\) swea.org](mailto:webIT(at)swea.org)

**Lena Nilsson (SWEA Marbella)**

Lokalstödsansvarig sedan juli 2010

Som lokalstödsansvarig är det min uppgift att ansvara för kvalitet och stöd för lokalavdelningarnas webbplatser, för uppdatering av manualer samt att komma med idéer på förbättringar. Ett par gånger om året går jag igenom lokalavdelningarnas webbplatser för att se om det finns behov för uppdatering och kontaktar då de avdelningar där uppdatering och stöd kan behövas.

Jag har bott utomlands i 13 år. De första 10 åren på franska Rivieran och de 3 senaste åren i Marbella i Spanien. Jag har just nu flyttat till England. Jag har suttit i styrelserna i både Rivieran och Marbella, varit webbredaktör i båda föreningarna och jag ska naturligtvis gå med i SWEA London nästa år! Jag har ett flertal i databranschen på 70–90 talen och senare inom IT branschen (teleoperatör i Sverige).

Kontakt: [weblocalsupport \(at\) swea.org](mailto:weblocalsupport(at)swea.org)

**Nathalie Saathoff (SWEA Milano)**

Annonsansvarig sedan mars 2010



Jag bor i vackra Verona sedan drygt sju år tillbaka. Här bor jag med min man som är tysk och våran dotter Isabel som är 19 månader gammal.

Min lokala Swea avdelning är Swea Milano och sedan några år tillbaka är jag medlem av Sweas webbredaktion där jag ansvarar för banner ads och Anslagstavlan. Anslagstavlan är en tjänst för alla Sweas medlemmar som ligger mig speciellt varmt om hjärtat då jag varit med från första början.

Kontakt: [webbannerads \(at\) swea.org](mailto:webbannerads(at)swea.org)

**Evelina Attervall, (SWEA Chicago — bor nu i Stockholm)**

Bildredaktör sedan april 2012

Jag är en 33-årig journalist och fotograf som är tillbaka på hemmaplan i Stockholm igen efter några månaders kombinerad semester- och jobbvistelse i Chicago. Det var inför den resan som jag blev engagerad i SWEA. Min roll i webbredaktionen innebär att sköta en del av bildmaterialet på SWEA:s webbplats, jag gör urval, bildbehandlar och webbpublicerar. Till mig kan man vända sig med alla typer av frågor som rör bilder, exempelvis storlek, upplösning och copyright. Man kan också skicka bilder till mig från olika SWEA-möten runtom i världen så fixar jag ett bildspel i vårt webbgalleri.

Kontakt: [webpicureed \(at\) swea.org](mailto:webpicureed(at)swea.org)



**Elin Rennerfelt (SWEA Denver)**

Webbprojektgruppen sedan december 2011

Jag har varit Swea sedan vi flyttade till Denver 2009. I Denver sitter jag med i Sweabladets redaktion och för SWEA International jobbar jag i projektgruppen för nya webbplatsen. Jag har varit tjänstledig i tre år från Arla Foods marknadsavdelning och under tiden pluggat två år på distans till webbredaktör, samtidigt som jag gjorde klart min lilla kokbok i pocketformat, 139 kösklassiker. Mitt ideella arbete inom SWEA innehåller precis det som jag vill arbeta med, webbfrågor i en internationell miljö med kloka och roliga kollegor. Sen måste jag berätta om min hobby att baka svenska småkakor som blivit en liten business. Kolla gärna in [www.sweetseven.com](http://www.sweetseven.com). Förutom att jag är chefsbagare, så har jag gjort sajten!

Kontakt: [webproject \(at\) swea.org](mailto:webproject@swea.org)**Sanna Wilkinson (SWEA Orange County)**

Webbprojektgruppen sedan december 2011

Har varit medlem i SWEA OC sen 1991. Var ordförande 1999-2000. Blev SWEA OC webmaster 2005. Innan och sedan dess mångåriga sysslor som medlemsbokansvarig, PR-Swea för julmarknad och redaktör för SWEA-Bladet. Senast medlem i planerings-kommittén för SWEA VAME RM som hölls i Orange County förra månaden. Jag är medlem i webbprojektet sedan i december 2011.

SWEA OCs hemsida ligger under Earthlink och är fortfarande densamma sen dess. Jag var aldrig "såld" på det system Tankbar erbjöd när det kom och jag valde att fortsätta i gamla spåret. Trots detta har jag alltid varit 100 % övertygad om att SWEA måste ha en väl förankrad webbplats som ger vår unika organisation det stöd som behövs för all den kommunikation som behövs för information, PR, utveckling och utbildning av våra lokala webbredaktörer. Därför måste SWEA använda sig av professionella medel för att komma fram till detta. Jag och Elin Rennerfelt har haft uppdraget att skapa ett konkret utkast till [swea.org](http://swea.org), vilket är en början till ett diskussionsunderlag för webbprojektet layout- och designfas.

Kontakt: [webproject \(at\) swea.org](mailto:webproject@swea.org)**Annica Ljung-Göbel (SWEA Köln/Bonn)**

Layoutansvarig sedan april 2012; Webbprojektgruppen

Jag är född och uppvuxen i Malmö och bor nu sedan 20 år i Tyskland där jag driver hotell och vingård i Moseldalen, Tyskland, tillsammans med min man och familj. Där är jag ansvarig för marketing, reklam, webbsidor, sociala medier och annan PR. Just nu utbildar jag mig till grafiker på distans.

Jag är medlem i SWEA Köln/Bonn sedan 2009 och sedan 2010 aktiv i styrelsen med uppdrag som lokalredaktör och layoutansvarig för SWEA-bladet Tyskland samt webmaster för SWEA Köln/Bonn

På Webbredaktionen är mina uppgifter att hjälper till att lägga in artiklar och bilder på [swea.org](http://swea.org). Jag är även med i Webbprojektgruppen.

Kontakt: [weblayout \(at\) swea.org](mailto:weblayout@swea.org)**Ingrid Maria Ericsson (SWEA New York)**

Webbjournalist sedan oktober 2012

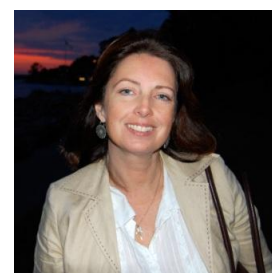
USA är nya hemlandet sedan december 2011, flyttade med maken. Båda älskar att resa, utforska nya länder och kulturer. Foxterriern Rex är med och njuter av hundlivet i Central Park.

Två vuxna barn — dotter i Los Angeles och son i Stockholm.

Svensk författare och konstnär född och uppvuxen i Skåne. Utbildad journalist och illustratör med arbete inom dagspress och television i Sverige. TV-serien för barn i alla åldrar, "Humlan Helmer", sändes under 90-talet på Kanal5, drev samtidigt barnbokhandeln "Bilderboken" i Helsingborg. Har skrivit återkommande reportage åt bl a *Helsingborgs Dagblad* med egna bilder från Bryssel, Stockholm och Paris.

Kära teman är kultur, historia, sociala frågor, välbefinnande, inre och yttre skönhet i vår värld. Min passion för det skrivna ordet och bilder går tillbaka till den tidiga barndomen där jag ofta satt i morföräldrarnas hus i Svedala och hittade på historier och tecknade.

Böckerna "Barnen på Sofiero", "Sfinxens röst" och "Mayas Hemlighet" finns tillgängliga på [www.adlibris.com](http://www.adlibris.com).

Kontakt: [webleadjournalist \(at\) swea.org](mailto:webleadjournalist@swea.org)**Johanna Steinholtz (SWEA Melbourne)**

Webbjournalist sedan oktober 2012

Är uppvuxen i Malmö och Beddingestrand på skånska sydkusten. Flyttade efter gymnasiet till Sundsvall för att plugga till journalist och vidare till Stockholm för jobb. Sedan 2009 bor jag i Melbourne med min australienska sambo. Här njuter jag av ett enormt restaurangutbud och yogar så mycket jag bara kan. I Sverige har jag jobbat på nyhetsbyrå och lokaltidning, en karriär jag nu har övergett men håller skrivandet vid liv på andra sätt.

Kontakt: [webjournalist \(at\) swea.org](mailto:webjournalist@swea.org)

**Li Ansefelt Thornton (SWEA Washington DC)**

Rådgivare, medlem i webbredaktionen med olika uppdrag sedan våren 2008

Efter att ha jobbat på SWEA Internationals webbredaktion sedan våren 2008, bland annat med foto, lokalavdelningsstöd och som webbredaktör, är jag numera rådgivare och hoppar in vid behov.

I december flyttade jag från Hawaii, där jag spenderat de senaste fyra åren, till Washington DC tillsammans med min man Dan och våra två barn. Chris är 17 år och går på high school och Jenna är 19 år och bor numera hemma i Sverige.

Jag är fotograf och är för tillfället i Sydafrika där jag jobbar som volontärarbetare och hoppas att få med mig fina bilder hem för att göra en fotobok av!

Kontakt: [liant64 \(at\) gmail.com](mailto:liant64(at)gmail.com)

**Jessica Sköld (SWEA Atlanta)**

Rådgivare, medlem i webbredaktionen med olika uppdrag sedan hösten 2009

Efter sommaruppehållet 2009 gick jag med i SWEA International som IT Expert under Webbredaktionen, och har träffat många trevliga Sweor över hela världen! I oktober 2010 fick jag förfrågan om jag ville ta åt mig tjänsten som Consular Assistant på Svenska Konsulatet i Atlanta, och det åtog jag mig. Har varit assistent till konsuln sedan dess.

Jag var uppvuxen i Kungshamn, på svenska västkusten och flyttade till Atlanta som au pair direkt efter gymnasiet (1996). Studerade Information Systems (Bachelor of Science) på Kennesaw State University (KSU) i 4 år. Fick internship på CNN under sista universitetsterminen och fick heltidsanställning efter examen. Jag jobbade på CNN i 7 år inom IT och var support för alla Turner Broadcasting hemsidor (CNN.com, CartoonNetwork.com, Nascar.com, CNNMoney.com, etc). Började jobba på The Weather Channel oktober 2009, som support för deras Ads Order Management System och Ads Server System. Under hösten 2011 lyckades flytta tillbaka till CNN som Senior Business Analyst inom Digital Ads för alla Turner-ägda hemsidor.

Kontakt: [swea.jessica \(at\) gmail.org](mailto:swea.jessica(at)gmail.org)

**FÖR STÖD:****SWEA Internationals Webbredaktör**

Anna Orsini (Rom)  
[webmaster\(at\)swea.org](mailto:webmaster(at)swea.org)

**Webbredaktionens Journalister**

Anna Sjöblom (Milano) Ingrid Maria Ericsson (New York)  
Johanna Steinholtz (Melbourne)  
[webjournalist\(at\)swea.org](mailto:webjournalist(at)swea.org)

**Webbredaktionens Bannerannonser och Anslagstavlan ansvariga**

Nathalie Saathoff (Milano)  
[webbannerads\(at\)swea.org](mailto:webbannerads(at)swea.org)

**Webbredaktionens rådgivare**

Li Ansefelt Thornton (Washington DC)  
Jessica Sköld (Atlanta)

**SWEA International webbhotell / CMS projekt**

Vicki Almstrum (Austin), Cecilia Wettstam (Moskva),  
Sanna Wilkinson (Orange County), Malin Melin (Houston),  
Elin Rennerfelt (Denver), Annica Ljung-Göbel (Köln-Bonn)  
[webproject\(at\)swea.org](mailto:webproject(at)swea.org)

**Webbredaktionens Bildansvariga**

Evelina Attervall (Chicago)  
[webpictureed\(at\)swea.org](mailto:webpictureed(at)swea.org)

**Webbredaktionens IT Experter**

Vicki Almstrum (Austin) Malin Melin (Houston)  
Cecilia Wettstam (Moskva)  
[webIT\(at\)swea.org](mailto:webIT(at)swea.org)

**Lokalavdelningsstöd Webbplatser**

Lena Nilsson (Marbella)  
[weblocalsupport\(at\)swea.org](mailto:weblocalsupport(at)swea.org)

**Webbredaktionens Layoutansvariga**

Annica Ljung-Göbel (Köln-Bonn)  
[weblayout\(at\)swea.org](mailto:weblayout(at)swea.org)

**SWEA Webbredaktions webbplats:**

[swea.org/webbredaktionen](http://swea.org/webbredaktionen)

**Kommunikationsgrupp för lokala webbredaktörer:**

[groups.google.com/group/swea-webmasters](https://groups.google.com/group/swea-webmasters)